

Tööelu baromeeter 2005

Ester Rünkla

Töötervishoiupäev
25. oktoober 2006



võrdsed võimalused inimväärseks eluks



Uuringust:

7-20 oktoober 2005.a. viis OÜ Saar Poll Sotsiaalministeeriumi tellimusel läbi uuringu Tööelu Baromeeter

Uuringu eesmärk:

- ▶ Selgitada välja töötavate inimeste hetkeolukord Eestis
- ▶ Analüüsida töötamise ja tööturuga seotud arenguid võrreldes varasemate aastate uuringuga ja küsides vastajate prognoose ja meelsust tuleviku suhtes

Uuringu käigus küsitleti 1002 töötavat inimest



Uuringus käsitletavat teemad:

- ▶ Tööturg ja töökoha vahetus
- ▶ Töö intensiivsus ja mõju tervisele
- ▶ Võrdne kohtlemine
- ▶ Töösuhted
- ▶ Rahulolu



Tööturg ja töökoha vahetus

Kas Te peate võimalikuks, et järgmise aasta jooksul ...

■ jah, kindlasti ■ tõenäoliselt jah ■ tõenäoliselt mitte ■ kindlasti mitte □ raske öelda

... Te kaotate oma praeguse töökoha

1998.a. 6 16 43 20 15

2002.a. 3 13 53 19 12

2005.a. 3 8 51 23 15

... Teid viiakse üle teisele tööle

1998.a. 1 8 43 35 13

2002.a. 1 8 52 30 9

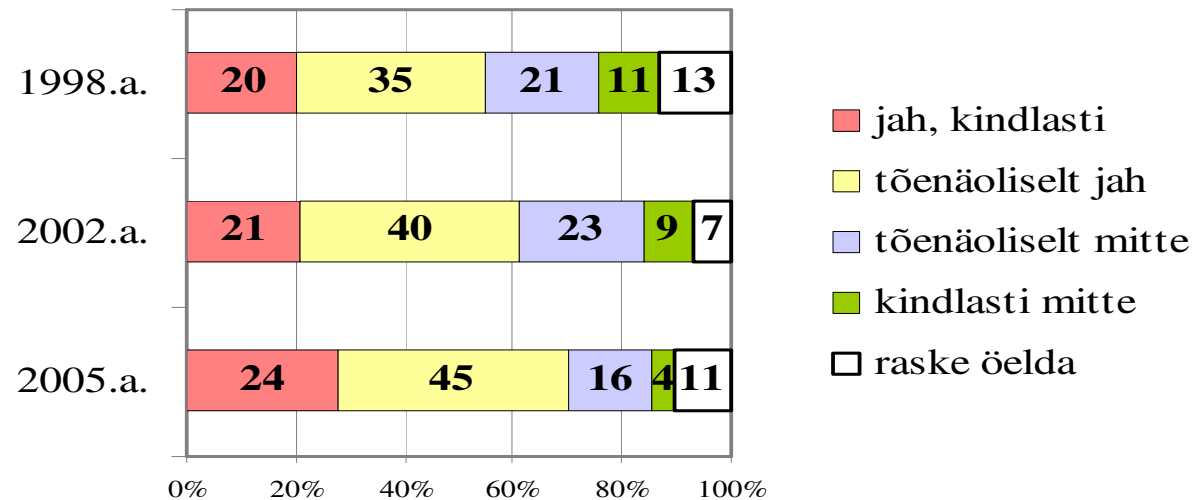
2005.a. 1 6 51 28 14

0% 20% 40% 60% 80% 100%



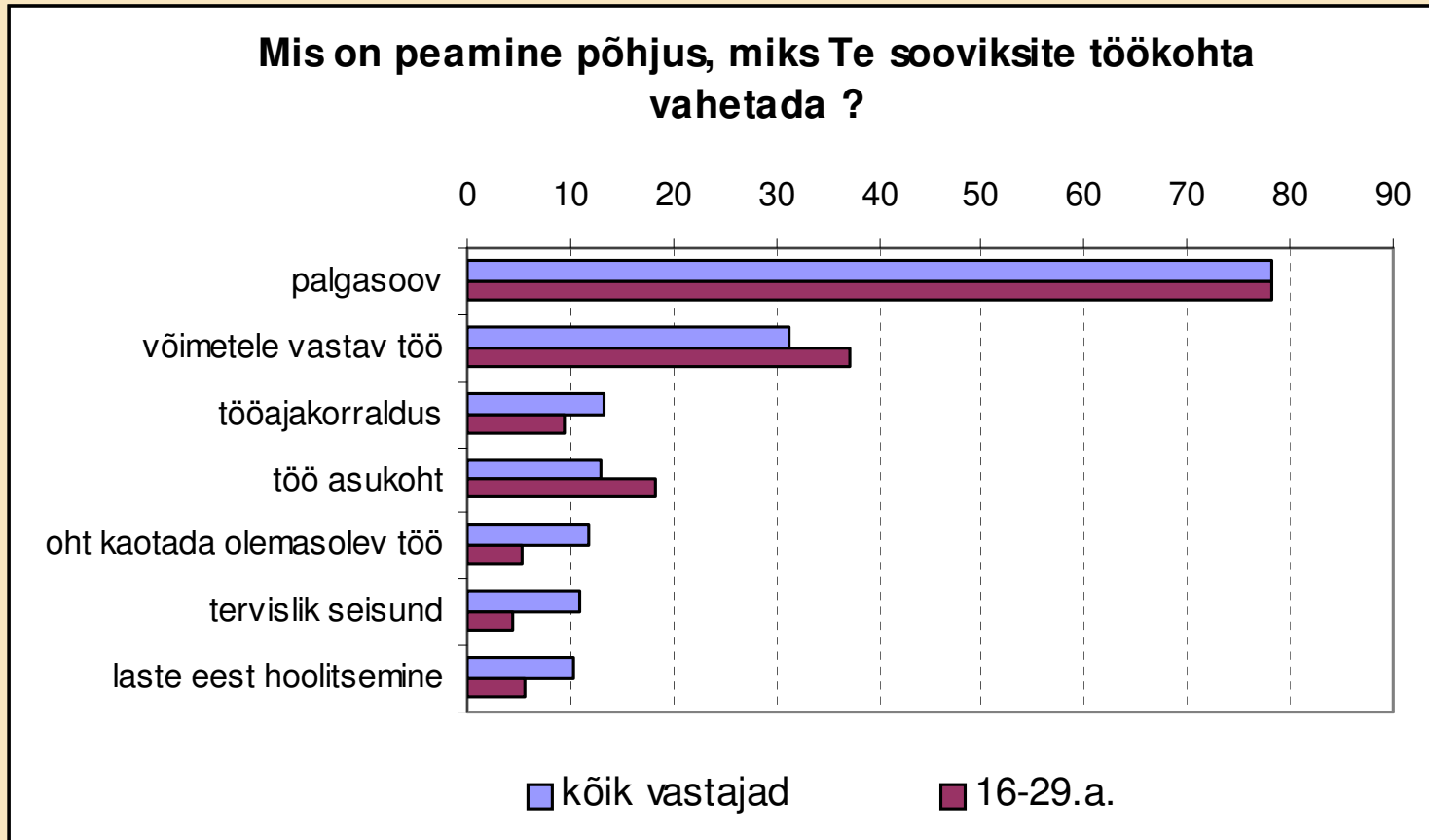
Töökoha kaotus

**Kui Te kaotaksite oma praeguse
töökoha, mis Te arvate, kas Teil
õnnestuks leida oma ametioskustele ja
kogemustele vastav töökoht?**





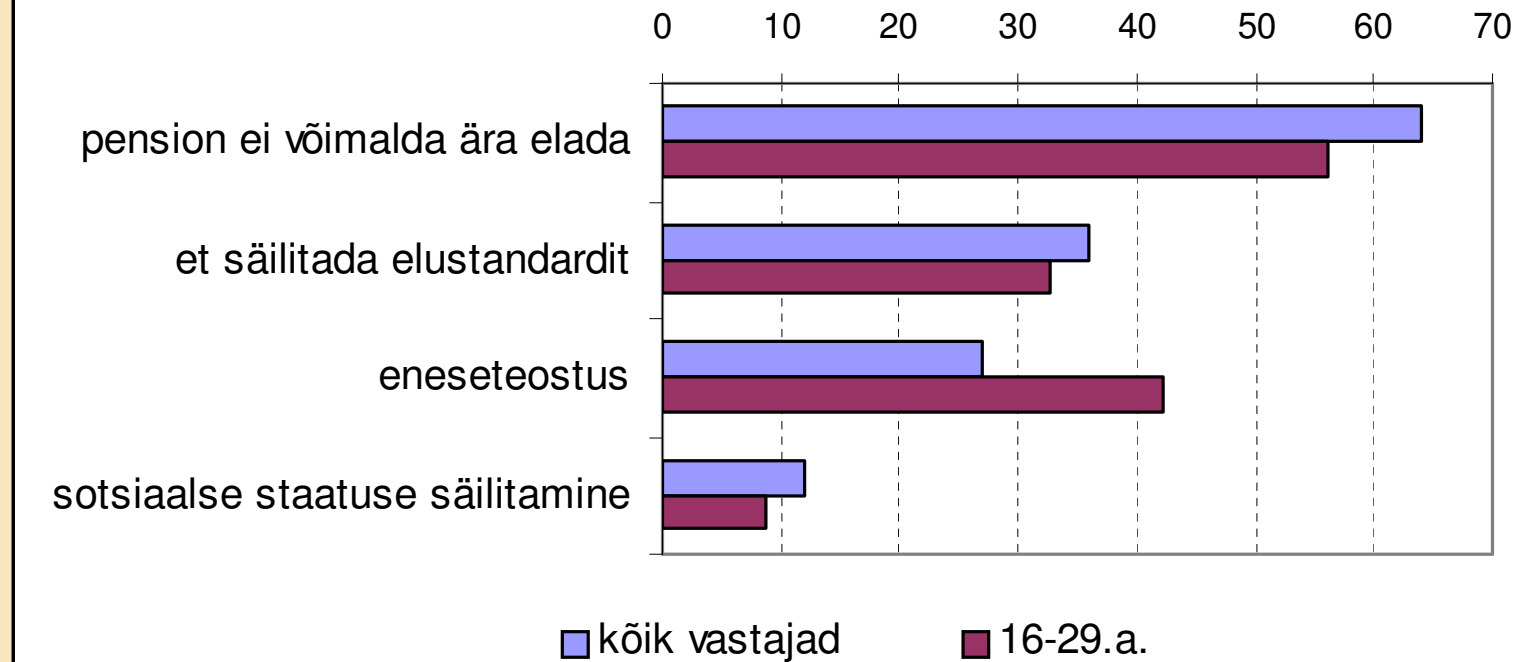
Töökoha vahetus





Töötamise jätkamisest pensionieas

Mis on põhjused, et Te soovite edasi töötada ka pärast pensioniea saabumist ?

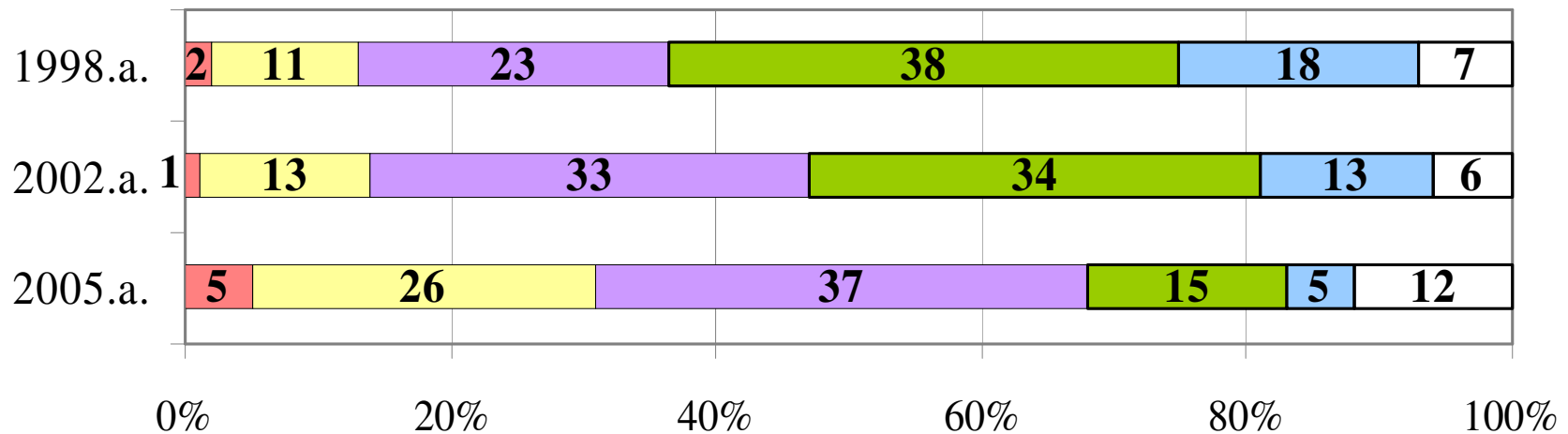




Tulevikunägemus muutustest tööturul

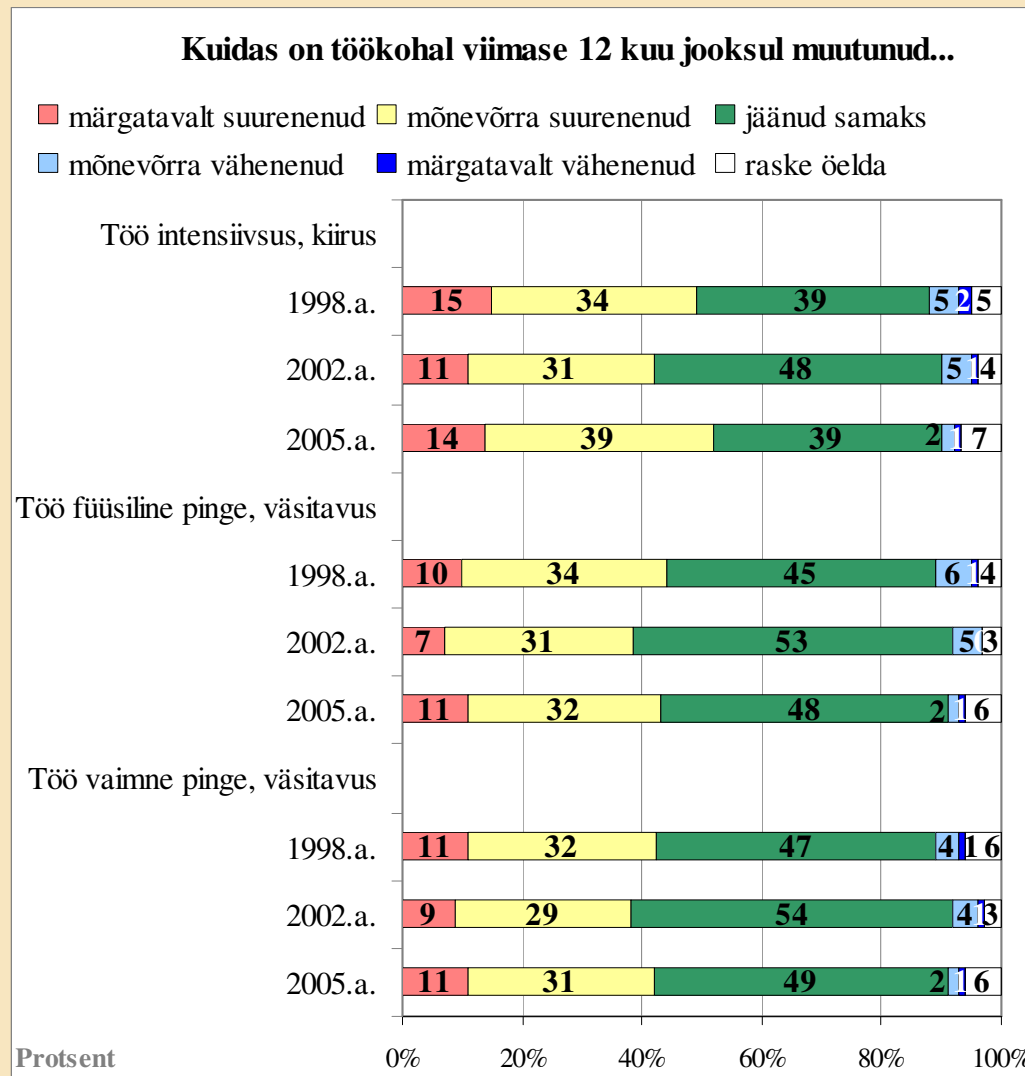
Kas aasta pärast on üldine olukord tööturul võrreldes praegusega...?

■ oluliselt parem ■ mõnevõrra parem ■ sama
■ mõnevõrra halvem ■ oluliselt halvem raske öelda





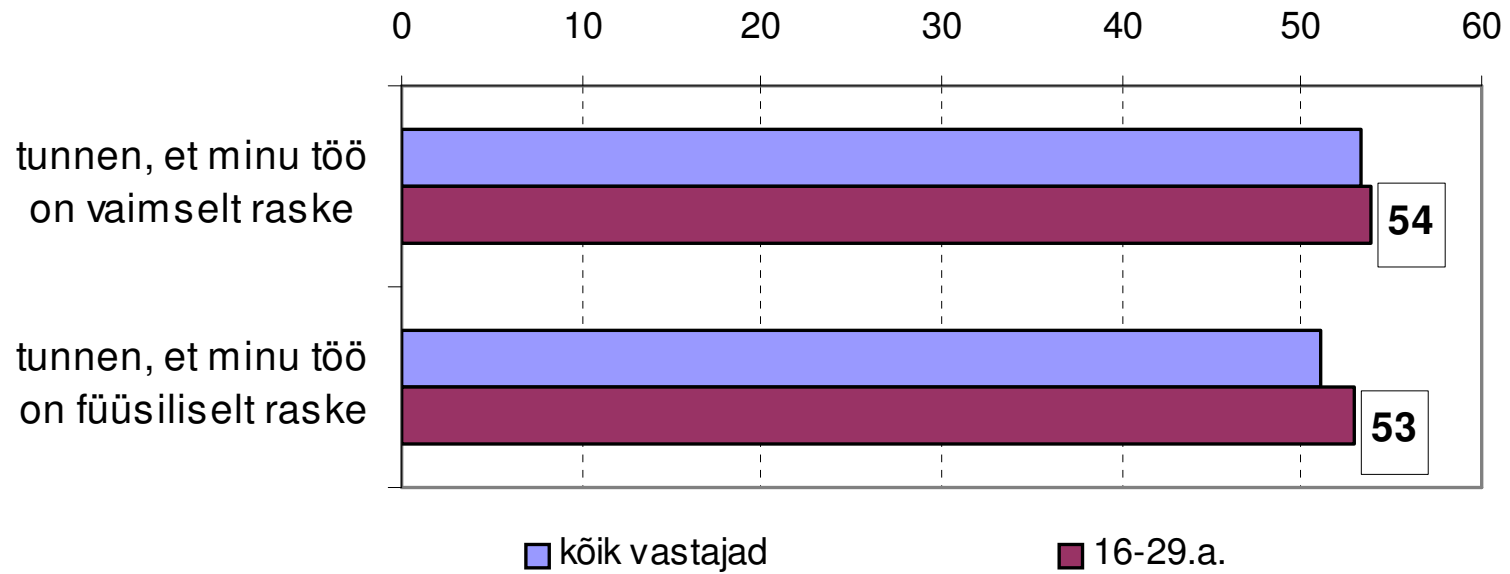
Töö intensiivsus





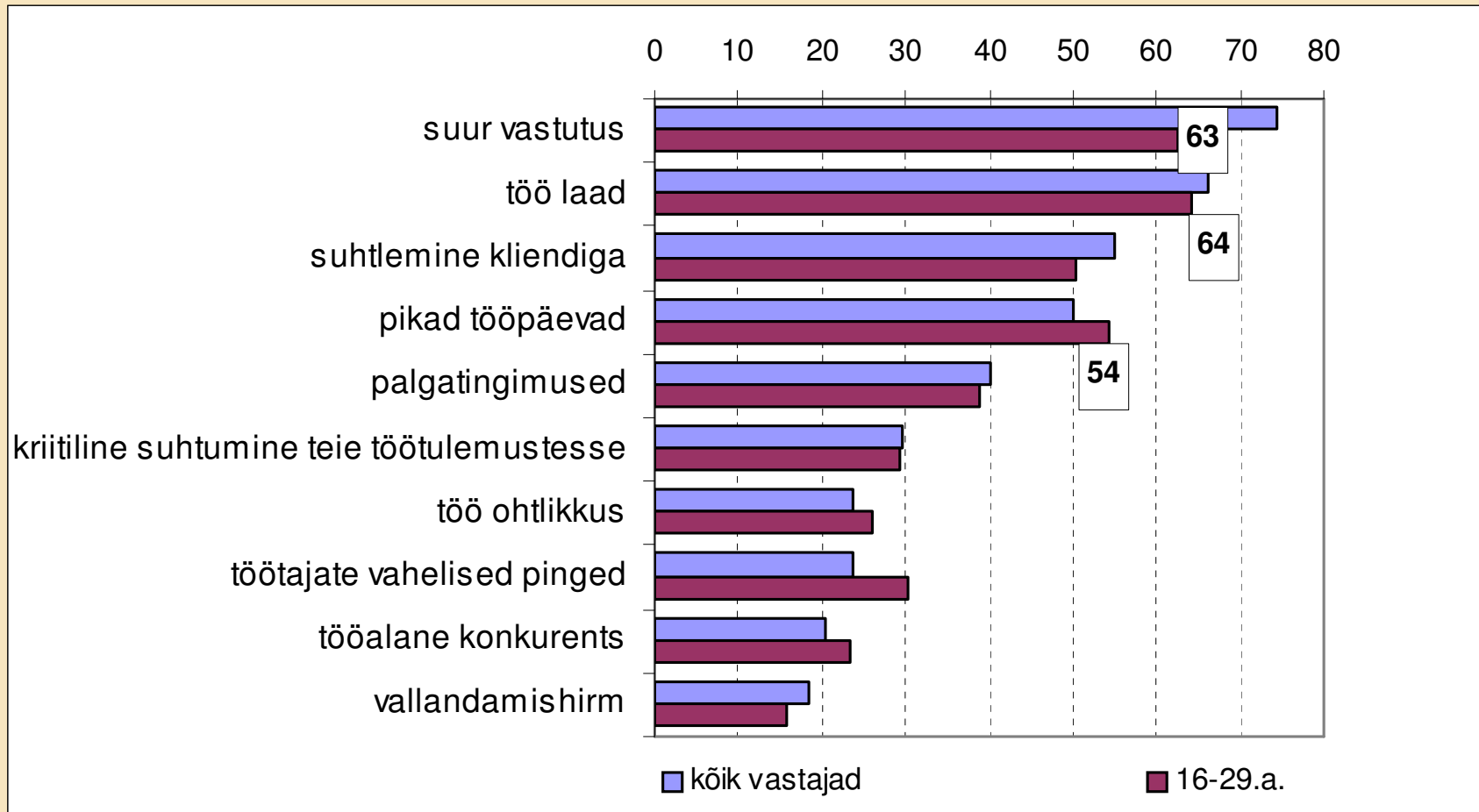
Töö vaimne ja füüsiline raskus

Kas Te olete täiesti nõus või peaaegu nõus väitega, et ...



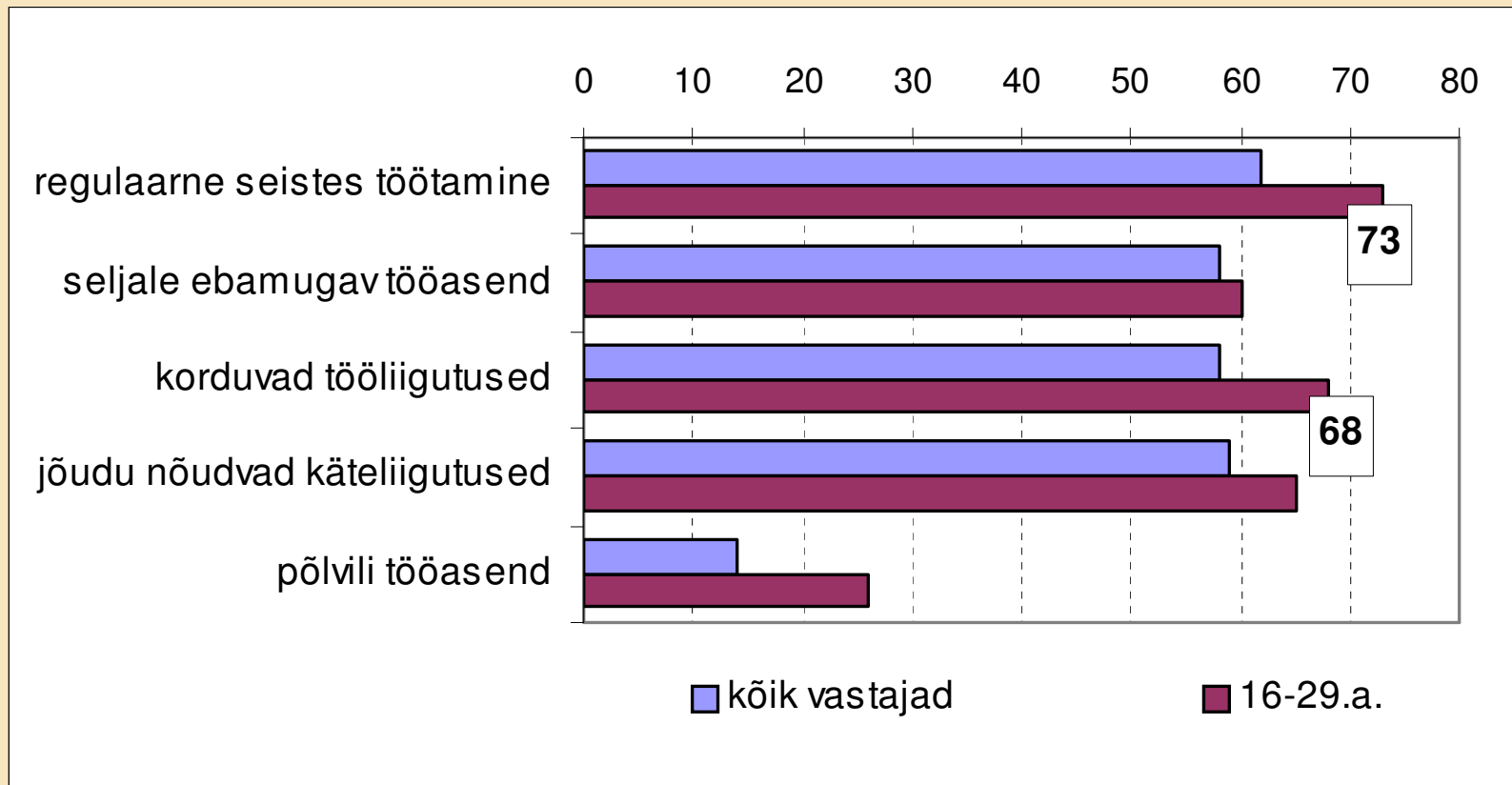


Vaimne kurnatuse põhjused



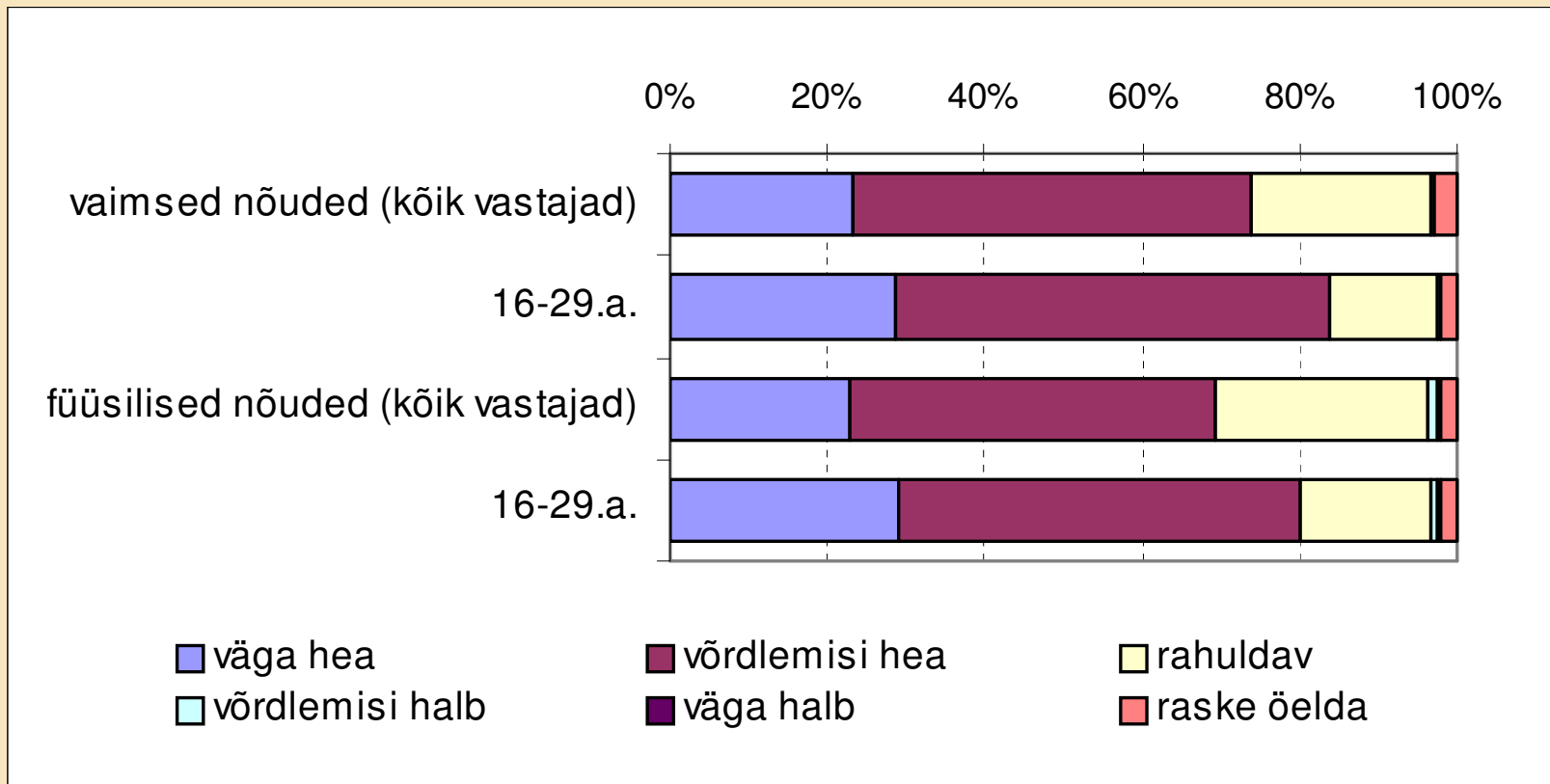


Füüsiline kurnatuse põhjused





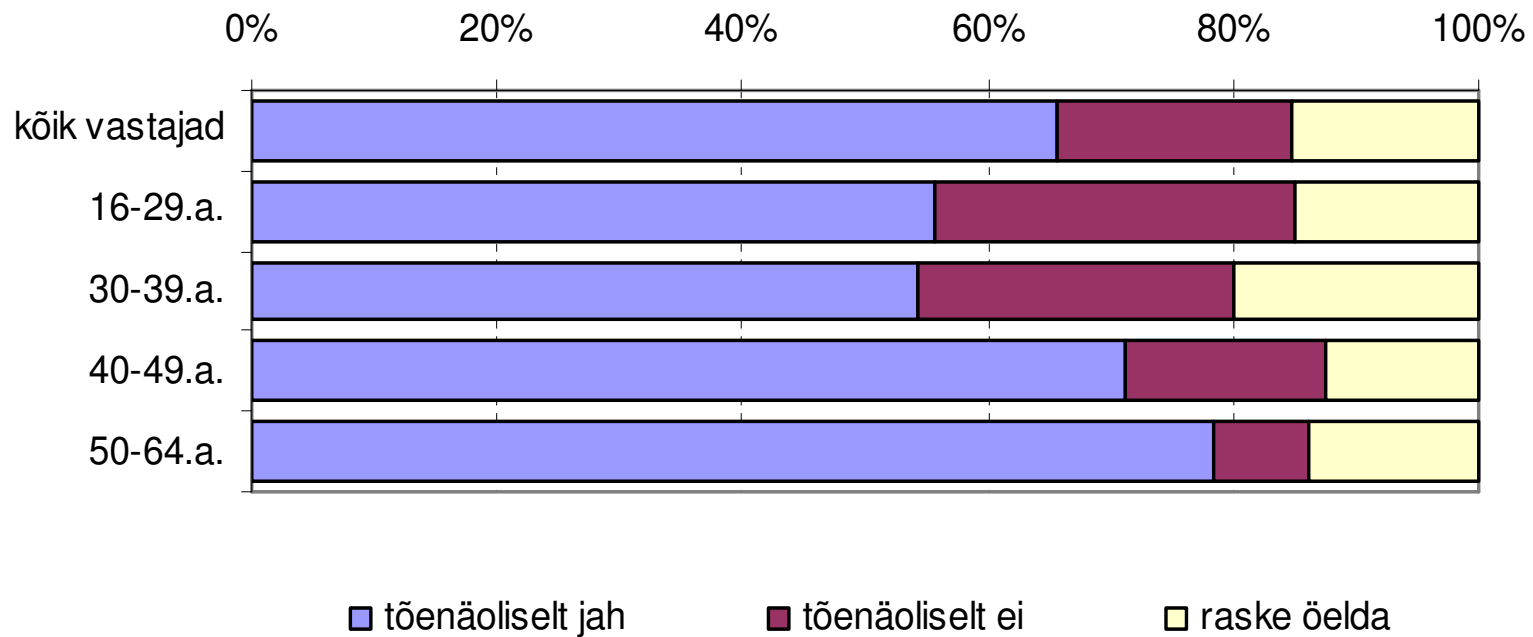
Töövõime arvestades tööle esitatavaid . . .





Tervis ja töövõime

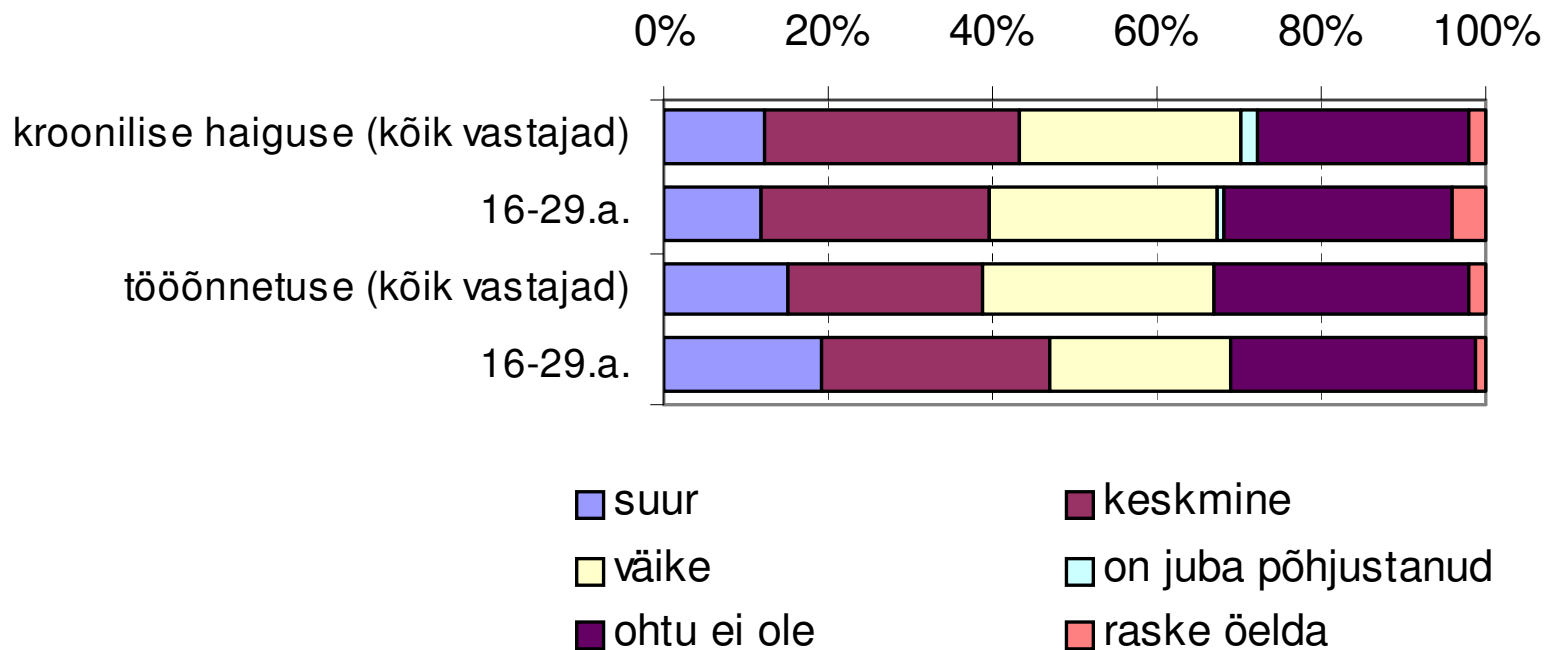
Kas Te arvate, et suudaksite oma praegusel töökohal tervise poolest vastu pidada pensionieani ?





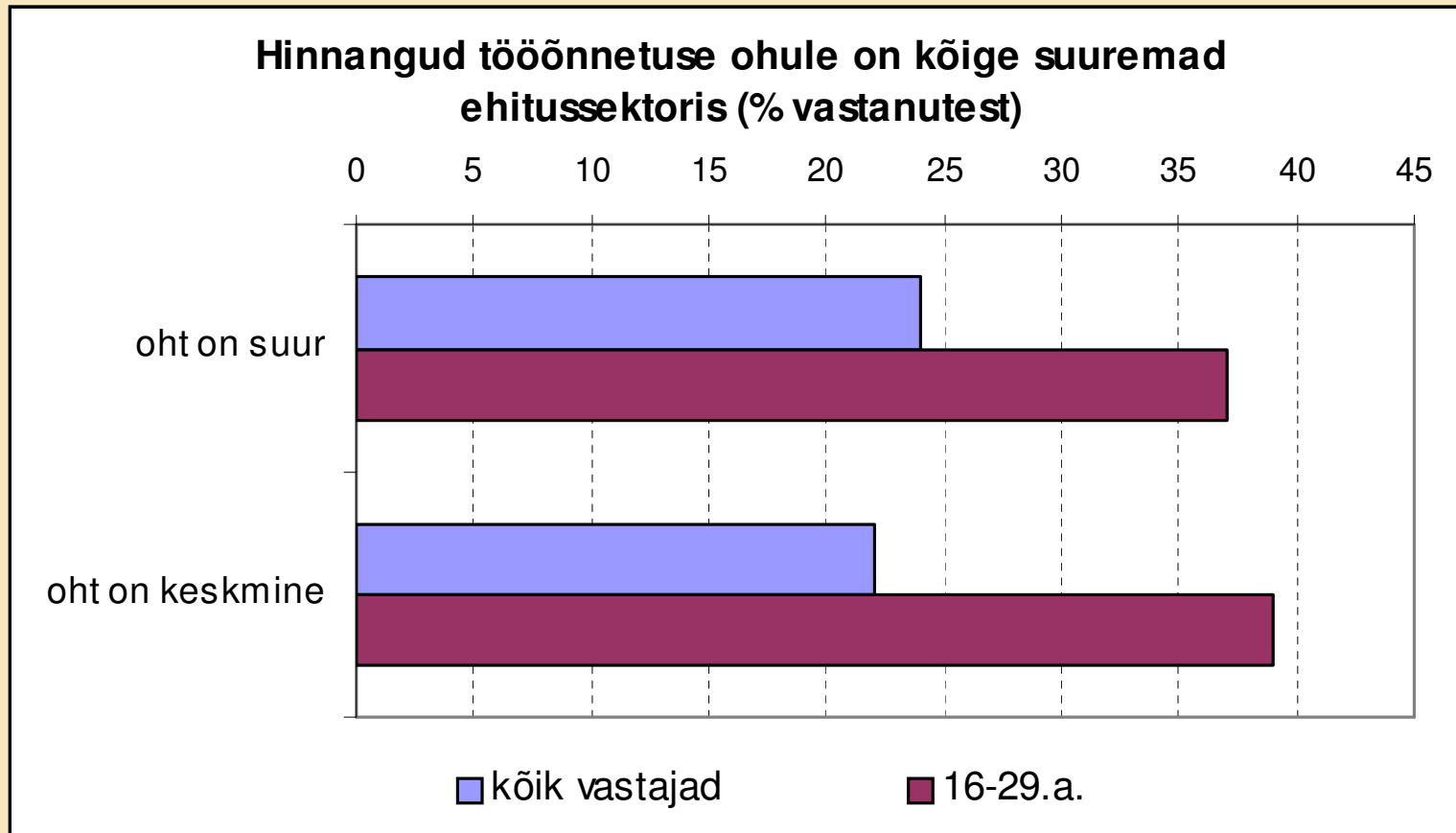
Töö mõju tervisele ja töö ohtlikkus

Kui suur on oht, et põhitöö võib põhjustada



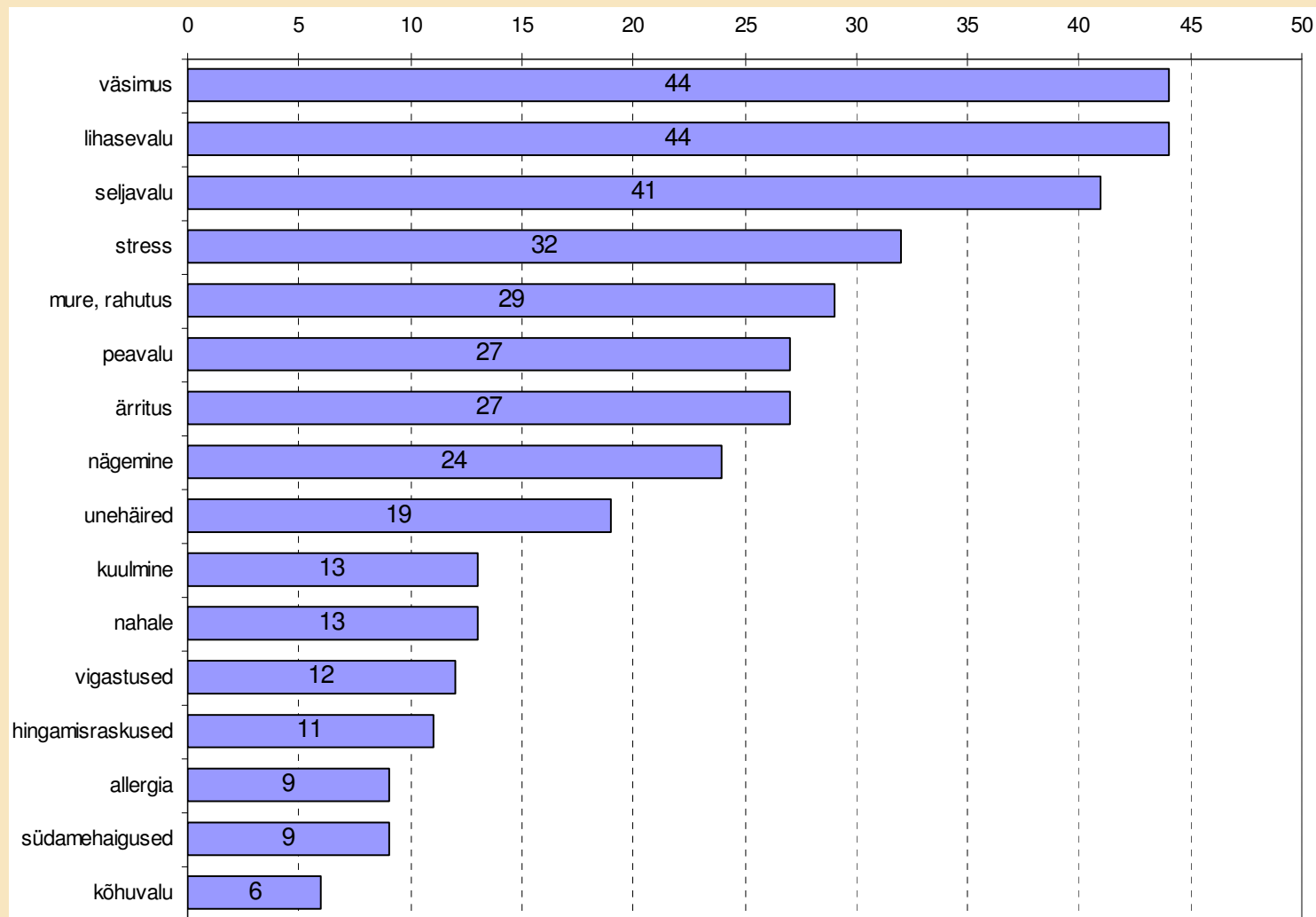


Tööõnnetuse oht





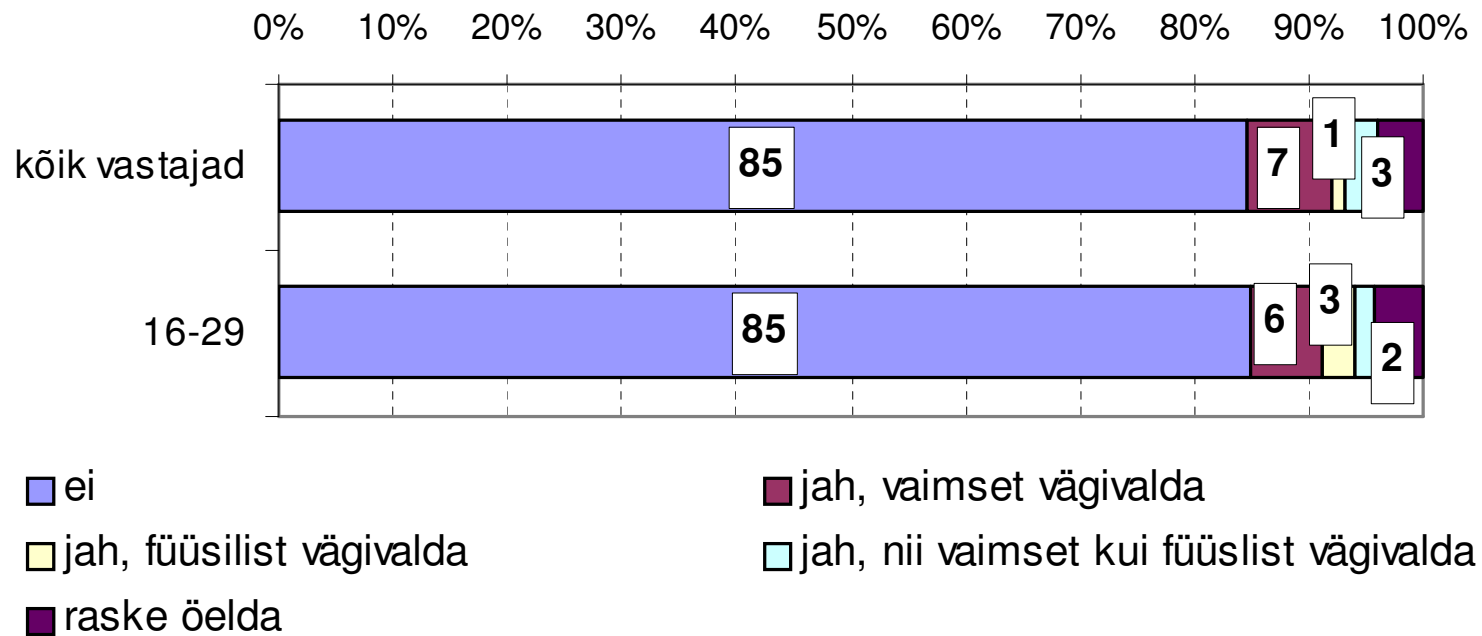
Töoga seotud terviseprobleemid





Töölased suhted / vägivald

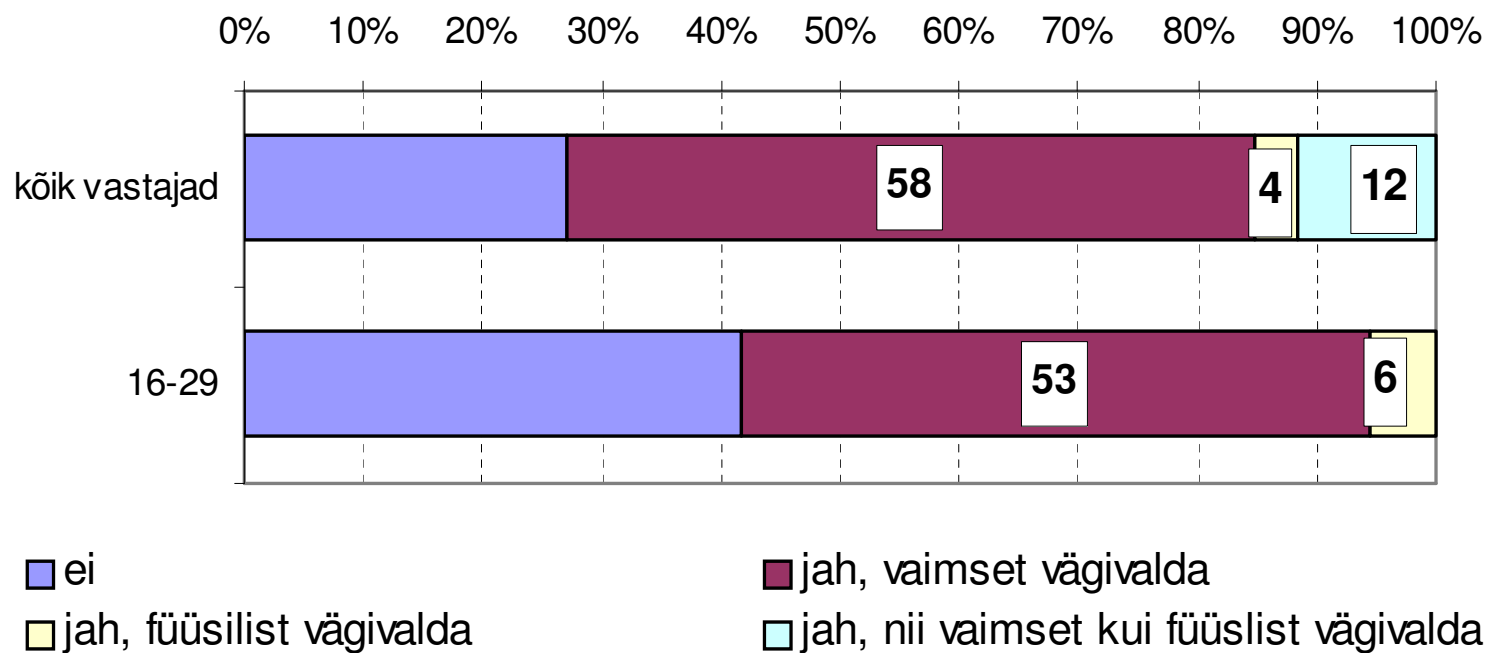
Kas Teie praegusel töökohal on esinenud vaimset või füüsilist vägivalda või sellega ähvardamist ?





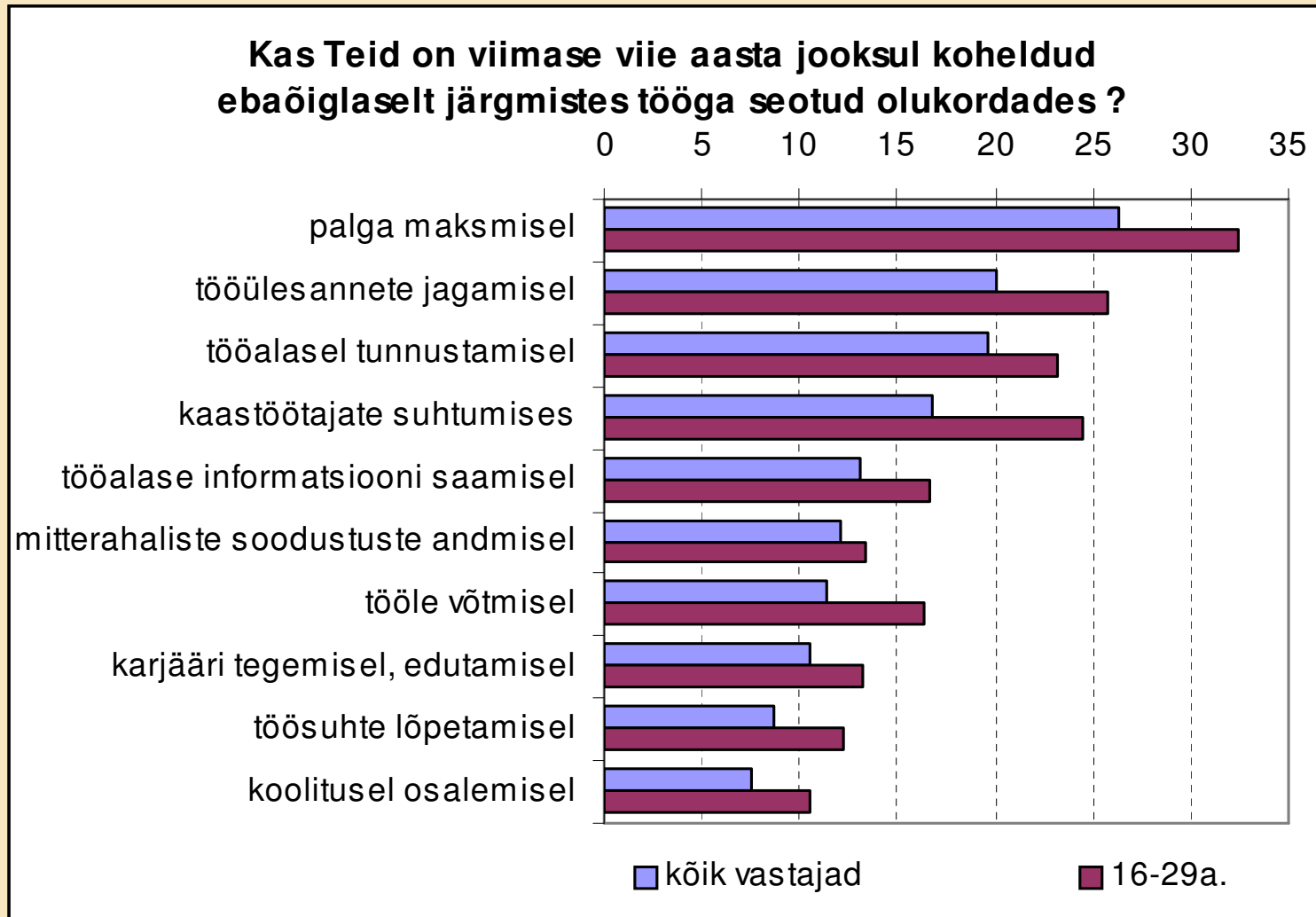
Töölased suhted / vägivald

Kas Teie olete kogenud vaimset või füüsilist vägivalda oma praegusel töökohal (nendest, kelle töökohal esineb vägivalda)?





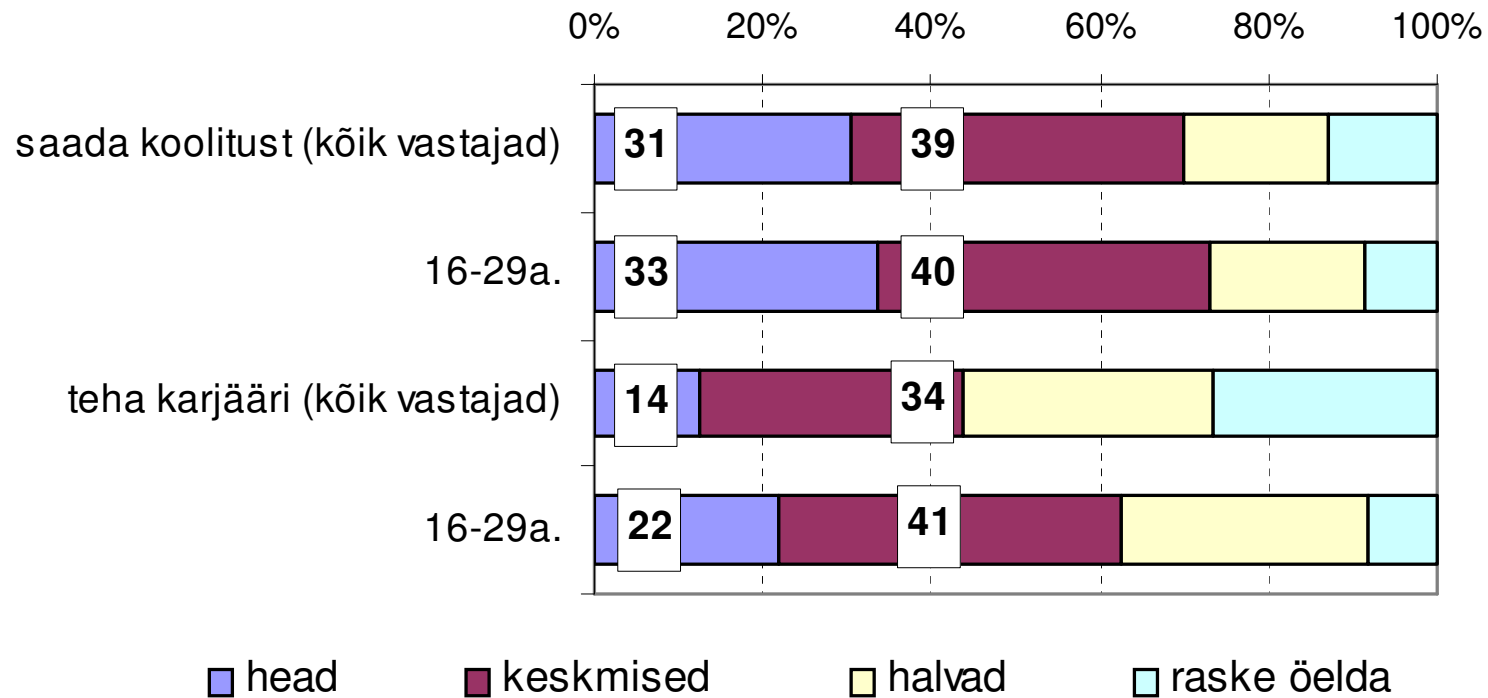
Võrdne kohtlemine





Koolituse ja karjääri võimalused

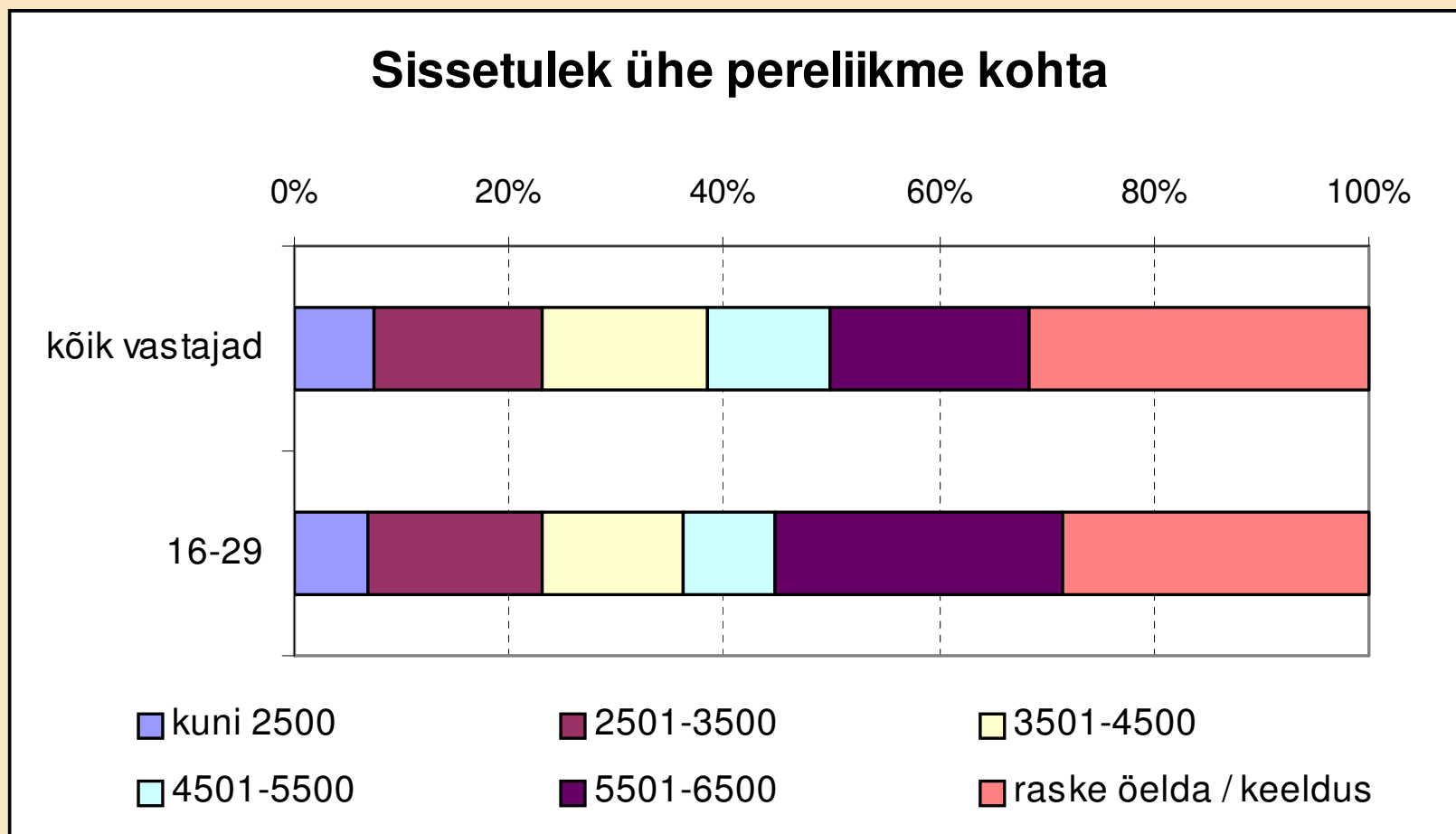
Kas Teie töökohal on võimalus





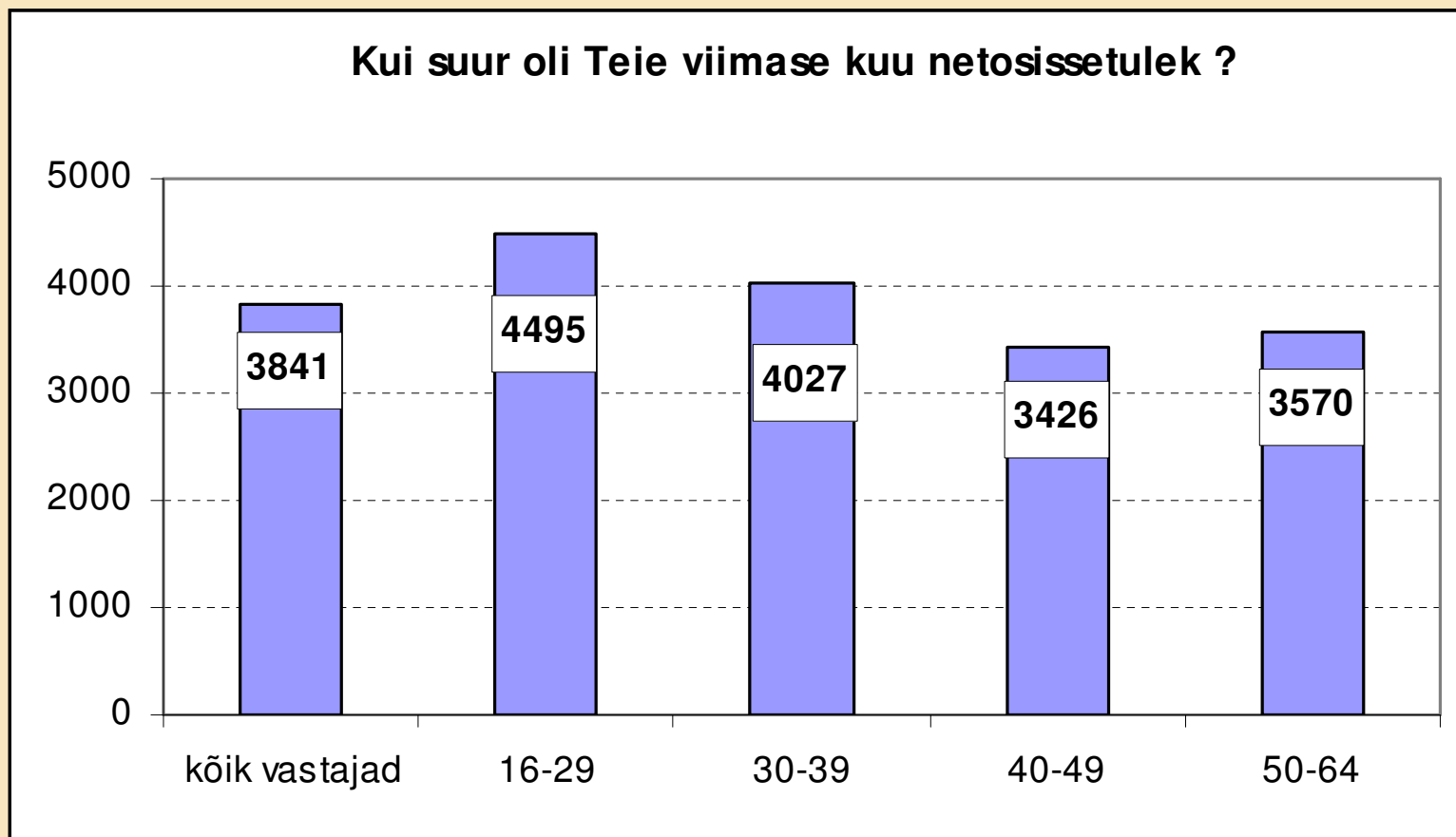
Palk

Sissetulek ühe pereliikme kohta





Palgaerinevused vanusegrupiti

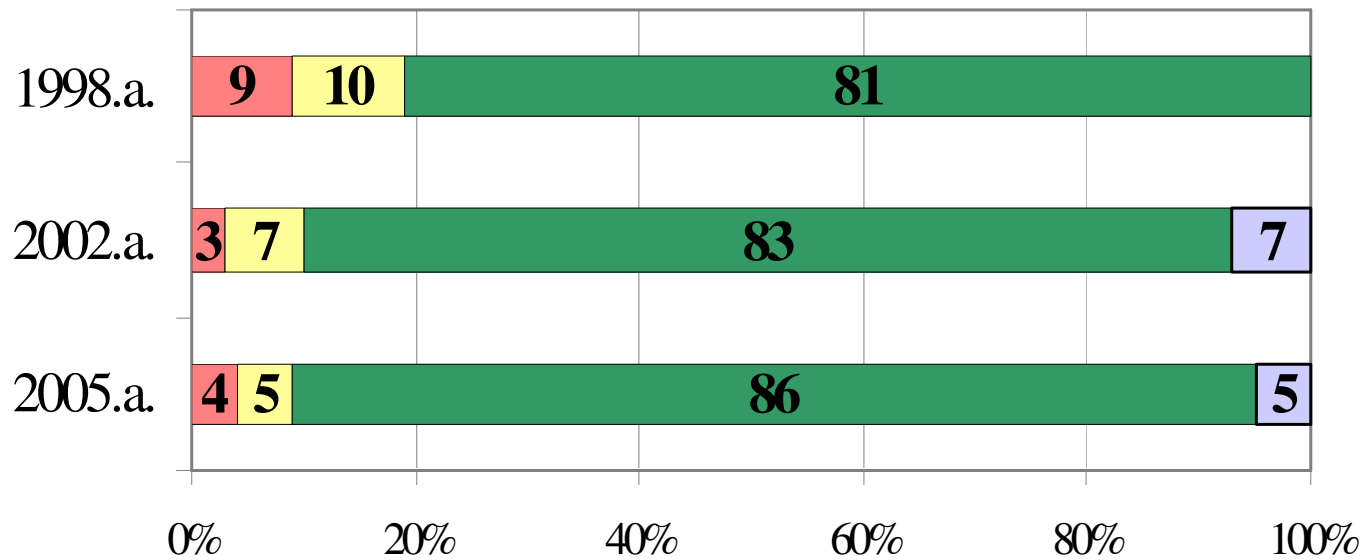




Ümbrikupalk

Kas Te saate m. ümbrikupalka ...

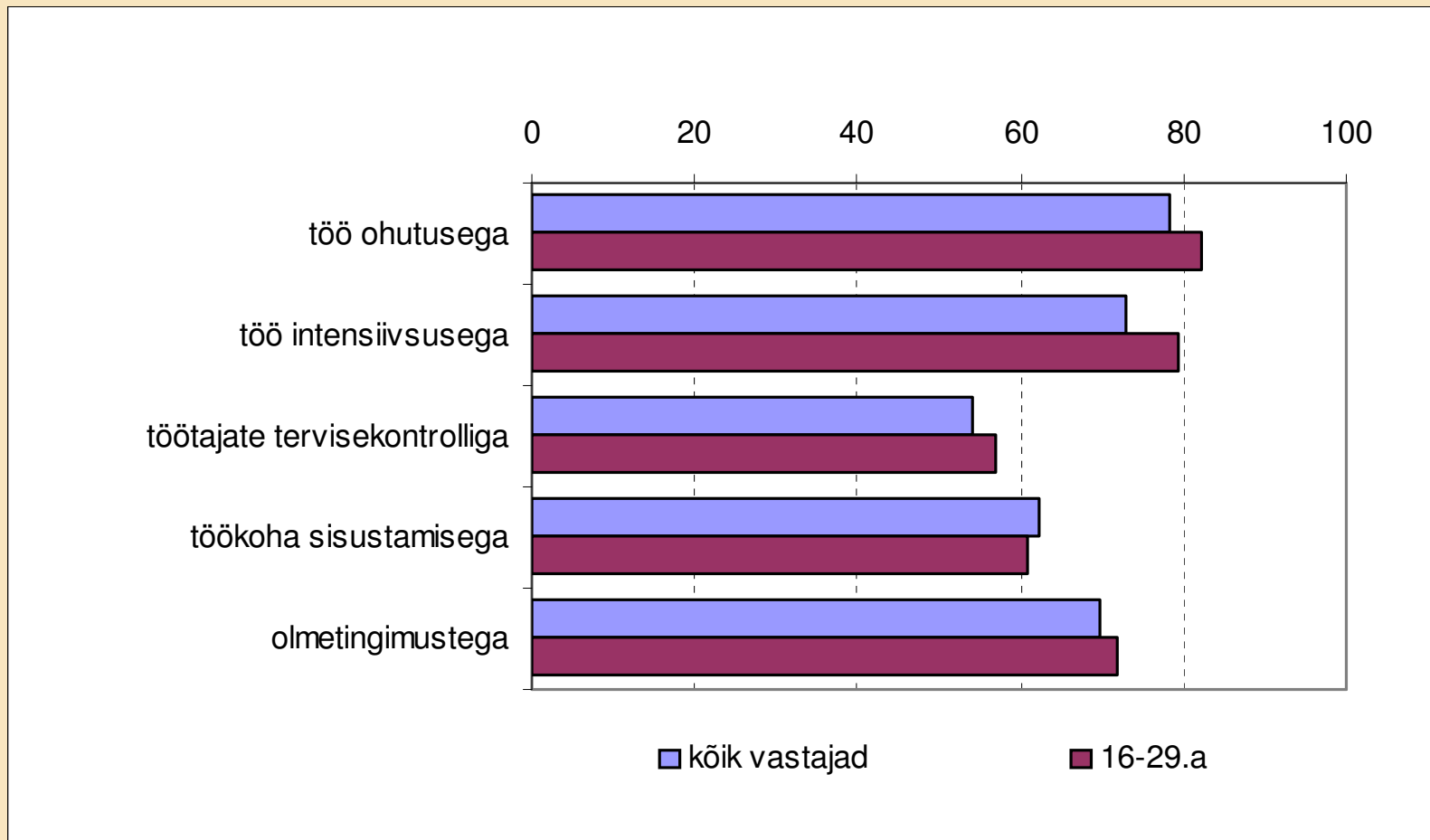
■ iga kuu ■ mõnikord ■ mitte kunagi ■ keeldus *



* lisatud vastuse variant alates 2002.a.

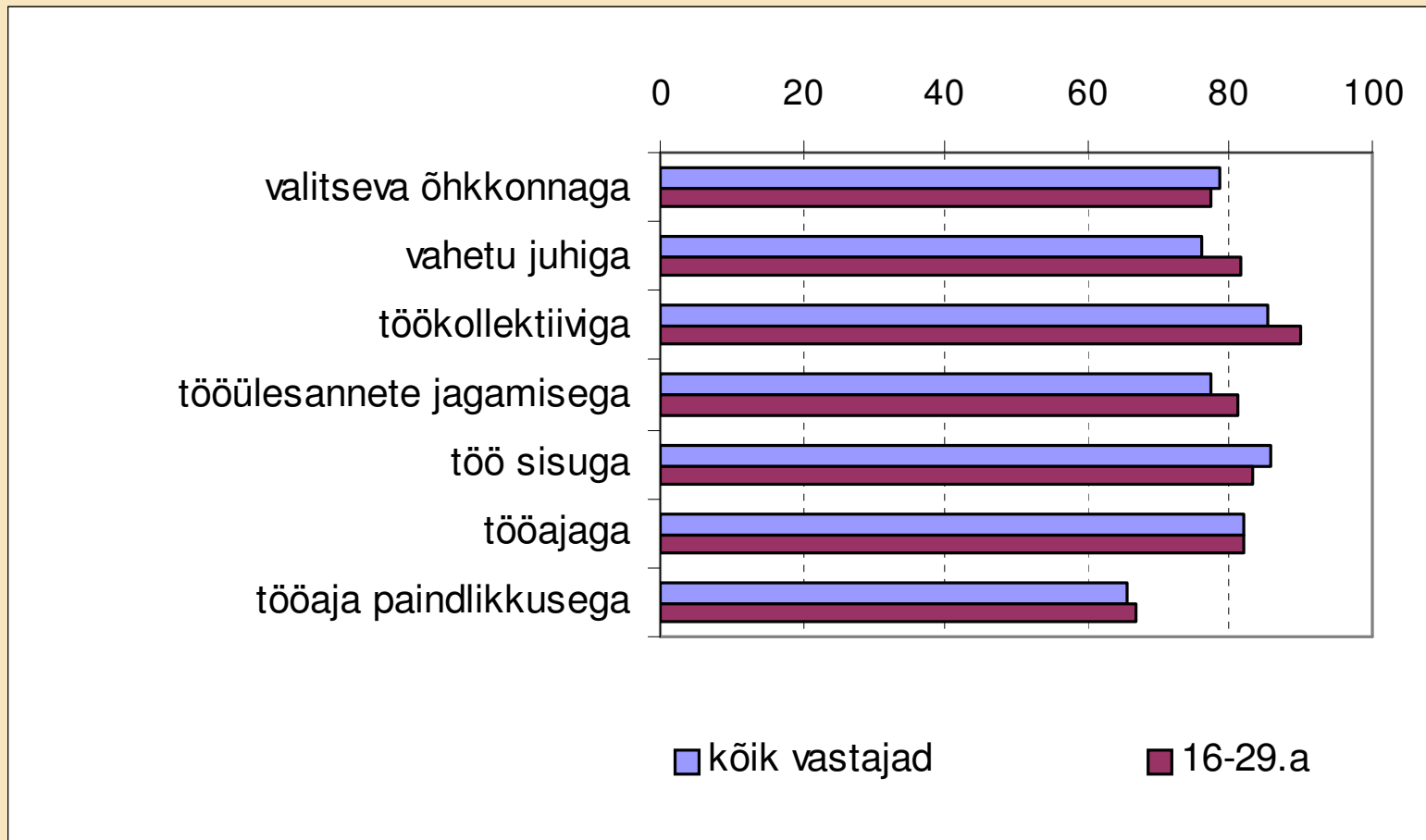


Rahulolu töötingimustega



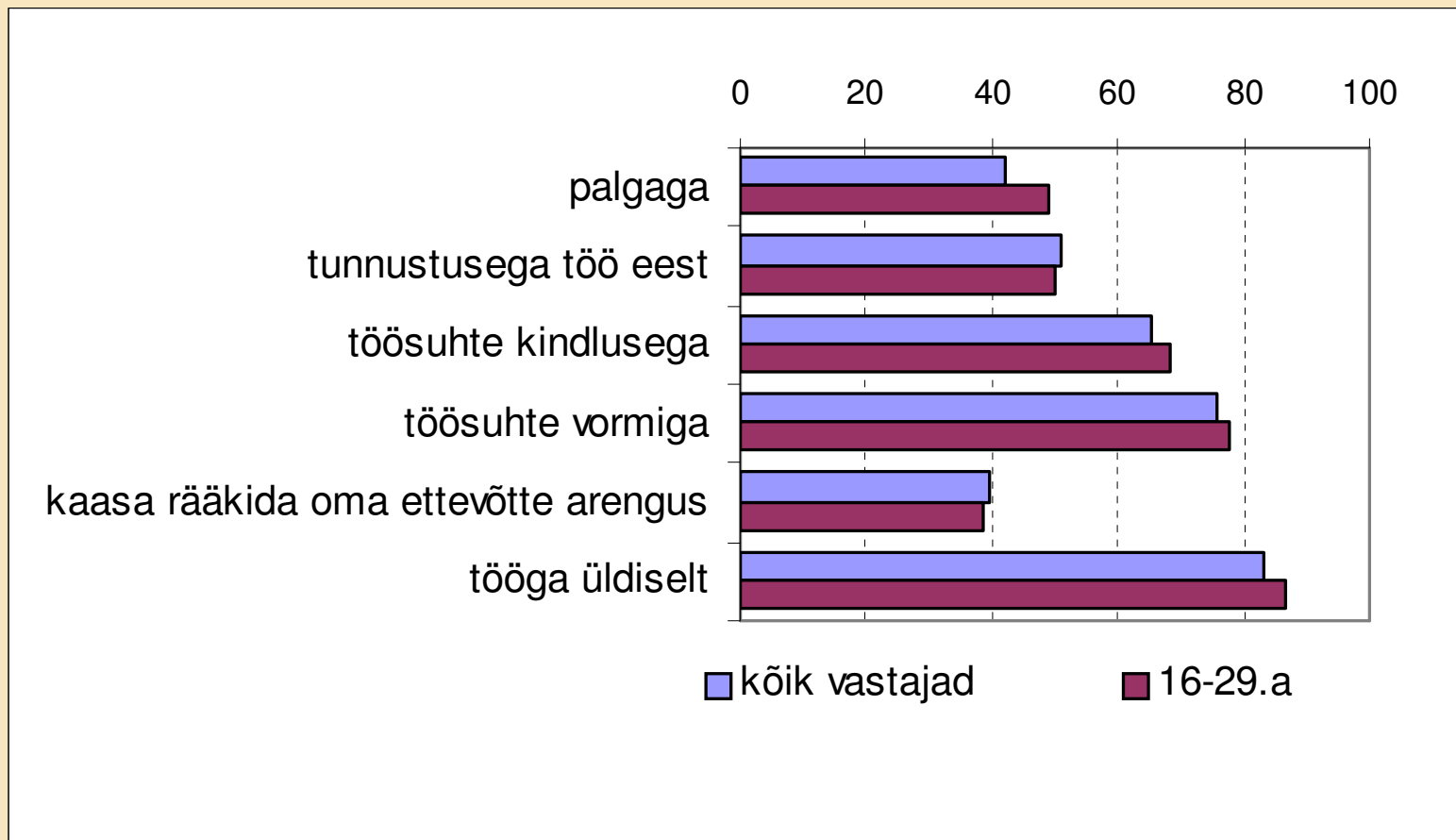


Rahulolu töökorraldusega





Rahulolu töösuhtega





Kokkuvõtteks mõned trendid

- ▶ **Huvi töötamise vastu on võrreldes varasemate aastate uuringutega jäänud samale tasemele.**
- ▶ **Tõusutrendi näitab sooline võrdõiguslikkus – võrreldes 1998.a. arvab kaks korda rohkem inimesi, et sooliselt diskrimineeritakse töötajaid järjest vähem.**
- ▶ **Tõusutrendi näitab järjest paranev töökeskkond.**
- ▶ **2002.a. sarnasele tasemele on jäänud inimeste osakaal, kes arvavad, et töötajaid teavitatakse piisavalt töö eesmärkidest ja ettevõtte tulevikust.**
- ▶ **Märgatavaid muutusi pole toimunud varasemate aastatega võrreldes selles osas, kuidas Eestis ettevõtteid juhitakse ja töötajate võimaluste osas oma tööd puudutavaid otsuseid mõjutada.**
- ▶ **Kolme uuringuperioodi vältel on järk-järgult pisut paremaks muutunud töötajate enesearendamise võimalused. 2005.a. uuringu põhjal arvab 49%, et need arenguvõimalused on paranenud**



Mis saab edasi ?

- ▶ **Jätkata Tööelu baromeetriga**
 - + suhteliselt odav, kiirelt andmed kätte
 - analüüsitakse vähe, võrreldavus väike (ainult Soomega)

- ▶ **Rõhuda Euroopa töötingimuste uuringule**
 - + võrreldavus teiste EL riikidega
 - suhteliselt harva ja valim väike

- ▶ **Rõhuda ESA küsitlusuuringutele**
 - + suur ja kvaliteetne valim
 - keeruline leida võrdlusandmeid

- ▶ **Arendada välja uue sisuga ja uue metoodikaga tööelu uuring**
 - + võimalus saada metoodika tööelu uurimiseks
 - eeldaks organisatsiooni leidmist, kes seda veaks (ESA ?)



Tööelu Baromeeter 2005 aruanne on veebis

<http://www.sm.ee>

Väljaanded -> Valdkonna uuringud



Täna tähelepanu eest !