

Hetkeseis t otervishoius

Inna Vabam e

25.10.2006

Töötervishoid

Ennetava iseloomuga meditsiiniharu, mille eesmärgiks on

- tervishäirete vältimine
- optimaalsete töötingimuste loomine

- Töötervishoiu korraldamisel seostada kõik aspektid töötaja tervise ja tema vahel:
 - välja selgitada ja peatada/vähendada ohutegurite mõju töökeskkonnas
 - tagada töö füüsiline ja vaimne vastavus töötaja võimetele
 - kasutada kaitsevahendeid vastavalt töö ja indiviidi eripärale
 - avastada ja kõrvaldada olukorrad töökeskkonnas, mis võiksid avaldada tervisele ebasoodsat toimet

Töötervishoiu vajalikkus

- Inimese tervis on sõltuvuses tema tööst – halvades töötingimustes/halvas töökeskkonnas haigestub inimene kergemini.
- Töötaja tervisest sõltub tema töö produktiivsus ja kvaliteet.

Tööõnnetustest ja kutsehaigustest põhjustatud kulud ühiskonnale ja ettevõttele , kannatada saanud töötajale ja nende peredele jätkuvalt suured.

Hinnanguliselt sureb maailmas aastas tööõnnetuste ja kutsehaiguste tagajärjel enam kui 1,2 milj inimest

Hinnanguliselt iga aastased tööga seotud haigustest ja tööõnnetustest tulenevad kahju hüvitised, kaotatud tööpäevad, tootmiskatkestused, uue töötaja väljaõppe ja ümberõppe, meditsiinikulud ulatuvad 4%-ni kõigi maailma riikide rahvuslike koguproduktide summast.

Probleemid töötervishoiu korraldamisel

- Vähene teave ohutegurite toimest tervisele
- Töötajad allutatud mitmele ohutegurile
- Kahjulike tegurite poolt organismi mõjutamine on kombineeritud
- Kahjuliku teguri toime on sageli mittespetsiifiline
- Meedikute puudulik ettevalmistus

Töötervishoiud tänases Eestis

- Töötervishoiu ja tööohutuse seadus
- Sotsiaalministri ja Vabariigi Valitsuse määrused

Noorte töö regulatsioon

- Raskuste käsitsi teisaldamine
töötervishoiu ja tööohutuse nõuded
Sotsiaalministri 27.02.2001.a. määrus nr 26

§ 3 lg 9 – kui teisaldustöö moodustab
põhiosa töötaja tööajast, võib töötajat
sellel tööl rakendada alates 18 eluaastast.

Alla 16-aastaselt on teisaldustöö keelatud

- Asbestitööle esitatavad tervishoiu ja tööohutuse nõuded

VV 2.02.2000.a. määrus nr 32

§ 1 lg 4 – alla 18-aastased töötajad ei tohi teha töid, kus võib eralduda asbestitolmu

- Töötajate tervisekontrolli kord

Sotsiaalministri 24.04.2003.a. määrus nr 74

§5 lg 2 töötaja tervisekontroll algab esmase tervisekontrolliga tööle asumise esimese kuu jooksul ning edaspidi töötervishoiuarsti näidatud ajavahemikul, kuid mitte harvem kui 1 kord 3 aasta jooksul ning alaealise töötaja puhul mitte harvem kui 1 kord 2 aasta jooksul

Kutsehaigus

- TTOS-i definitsioon:

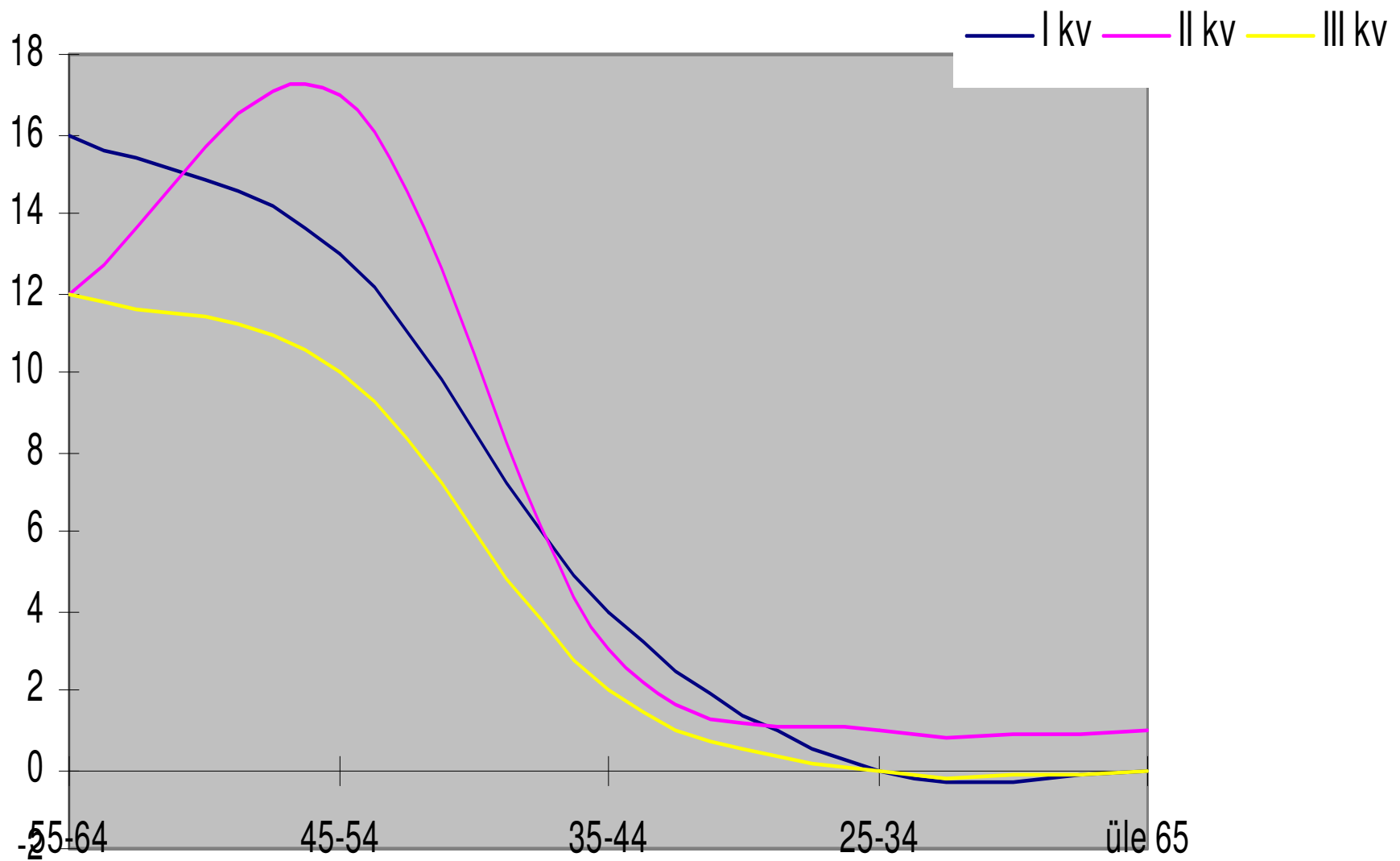
Kutsehaigus on haigus, mille on põhjustanud kutsehaiguste loetelus nimetatud töökeskkonna ohutegur või töölaad.

Ohutegurid: füüsikalised, keemilised, bioloogilised, füsioloogilised ja psühholoogilised

MAAKOND	2003	2004	2005	2006
TALLINN JA HARJUMAA	8	11	9	12
IDA- VIRUMAA	6	5	6	7
JÕGEVAMAA	8	13	11	13
JÄRVAMAA	4	6	2	10
LÄÄNE- JA HIIUMAA	3	4	2	1
LÄÄNE- VIRUMAA	0	2	2	1
PÕLVAMAA	14	17	5	6
PÄRNUMAA	3	7	9	3
RAPLAMAA	2	7	2	2
SAAREMAA	0	2	1	1
TARTUMAA	7	13	10	16
VALGAMAA	4	4	2	3
VILJANDIMAA	6	4	5	9
VÕRUMAA	6	6	3	7
KOKKU	71	101	69	91

ISCO	Kutseala	2006 I kv	2006 II kv	2006 III kv	9 kuud
22	Loodusteaduste ja tervishoiu tippspetsialistid	0	1	0	1
23	Ülikoolide õppejõud	1	0	0	1
34	Muud keskastme spetsialistid	0	1	0	1
51	Klienditeenindajad	2	1	1	4
61	Põllumajanduse ja kalanduse oskustöölised	13	5	4	22
71	Kaevandus- ja ehitustöölised	3	2	2	7
72	Metallitöötluste oskustöölised	2	4	1	7
74	Muud oskustöölised	4	3	5	12
81	Seadme operaatorid	2	1	0	3
82	Masinaoperaatorid ja koostajad	0	3	4	7
83	Mootorsõidukite ja liikurmasinate juhid	2	6	6	14
91-93	Lihttöölised	4	7	0	11
	muud	0	0	1	1
KOKKU		33	34	24	91

Kood	Diagnoos	I kv	II kv	III kv	IX kuud
G56.0	Karpaalkanali sündroom	13	11	11	35
G56.2	Kubitaalkanali dündroom	2	0	1	3
H83.3	Müratekkene kuulmisnõrkus	1	5	4	10
I73.0	Raynaud` sündroom	2	4	4	10
J303	Allergiline riniit	0	1	0	1
J44	Krooniline obstruktiivne bronhiit	2	0	0	2
J448	Muud kr hingamisteede h-d	0	0	1	1
J62	Si tolmust pneumokonioos	0	1	0	1
J68	Muud pneumokonioosid	1	0	0	1
J67	Allergiline alveoliit	0	1	0	1
J68.2	Larüngiidid	1	0	0	1
L23	Allergiline kontaktdermatiit	1	2	0	3
L24	Ärritav kontaktdermatiit	1	2	0	3
M192	küünarliigese artroos	1	0	0	1
M255	Liigesvalu	3	2	1	6
M700	Käe ja randme rigisev sünoviit	1	2	1	4
M708	Müofastsiaalsed valud	10	14	9	33
M541	Nimme-ristluu radikulopaatia	4	0	0	4
M545	Nimmevalu e. dorsalgia	1	1	2	4
M771	Lateraalne epikondüliit	16	16	8	40
M751	Õla rotaatromanseti kahjustus	8	11	4	23
M770	Küünarliigese keskm. põndakupealise põletik	0	0	4	4
T752	Vibratsiooni toime	5	0	2	7
	KOKKU	73	73	52	198

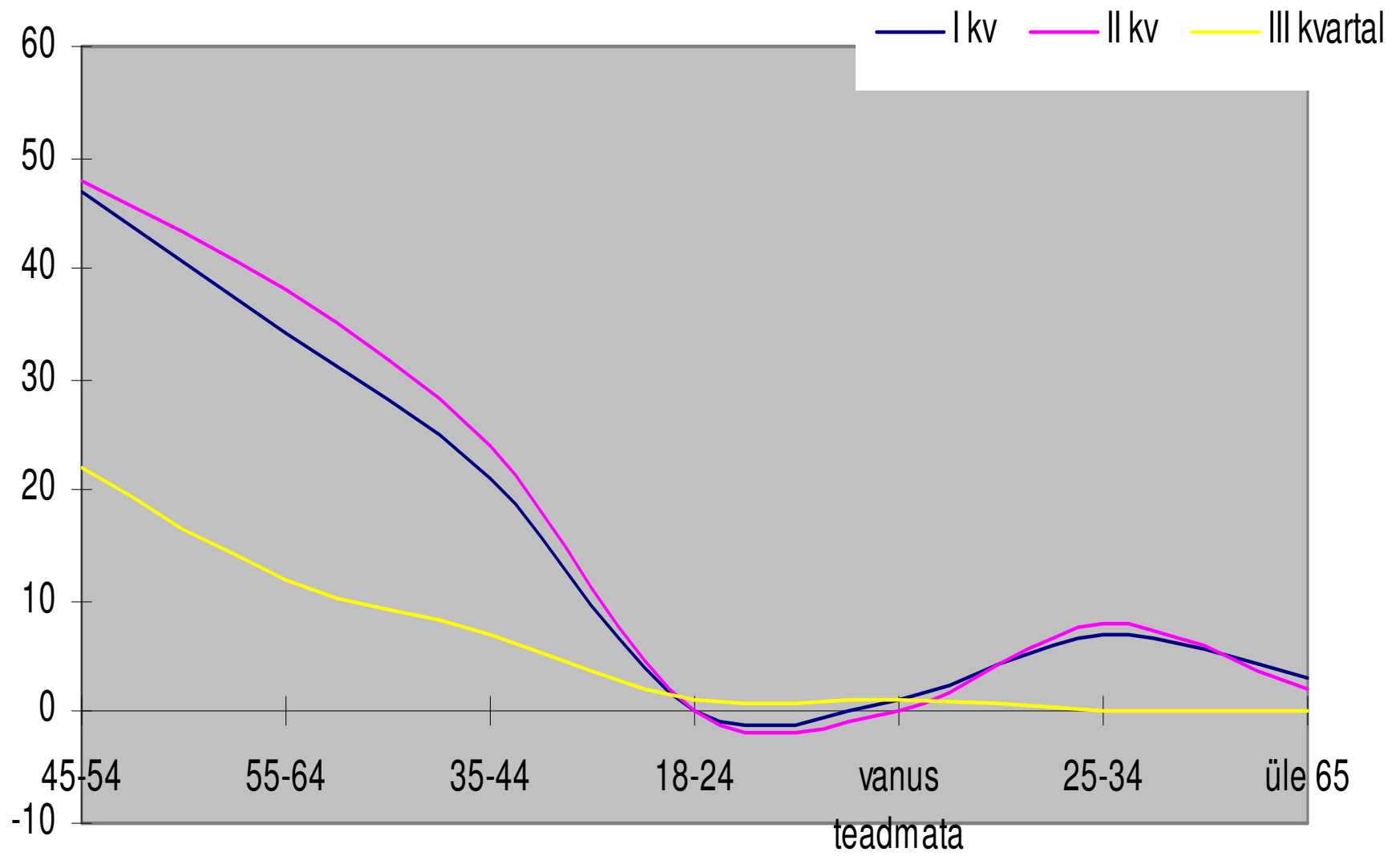


Tööst põhjustatud haigestumine

- TTOS-i definitsioon:

Tööst põhjustatud haigus on töökeskkonna ohuteguri poolt põhjustatud haigus, mida ei loeta kutsehaiguseks

KOOD	Kutseala	I kv	II kv	III kv	IX kuud
22	Loodusteaduste ja tervishoiu tippspetsialistid	3	1	0	4
24	Muud tippspetsialistid	2	0	0	2
31	Füüsika, keemia ja inseneriteaduste keskastme spetsialistid	1	0	0	1
32	Loodusteaduste ja tervishoiu abipetsialistid	5	0	0	5
34	Muud keskastmespetsialistid	3	3	1	7
41	Kontoriametnikud	0	1	1	2
42	Kassapidajad	0	0	2	2
51	Isiku- ja kaitseteenindajad	3	7	5	15
52	Müüjad ja demonstrandid	2	4	0	6
61	Turule orienteeritud põllumajanduse ja kalanaduse oskustöölised	10	7	4	21
71	Kaevandus- ja ehitustöölised	6	7	2	15
72	Metallitööstuse, masinaehituse oskustöölised	12	18	5	35
73	Köitjad ja köitmisega seotud töölised	0	0	1	1
74	Muud oskustöölised	27	25	7	59
81	Seadmeoperaatorid	2	6	2	10
82	Masinaoperaatorid ja koostajad	3	4	6	13
83	Mootorsõidukite ja liikurmasinate juhid	14	14	1	29
91-93	Lihtöölised	18	23	6	47
	Puudub	2	0	0	2
	KOKKU	113	120	43	276



Kood	Diagnoos	I kv	II kv	III kv	IX kuud
G560	Karpaalkanali sündroom	27	35	14	76
G562	Kubitaalkanali dündroom	1	1	0	2
H833	Müratekkene kuulmisnõrkus	27	34	13	74
I730	Raynaud` sündroom	1	1	0	2
J44	Krooniline obstruktiivne bronhiit	1	2	0	3
J45	Astma	1	1	1	3
L23	Allergiline kontaktdermatiit	4	3	0	7
L24	Ärritav kontaktdermatiit	3	1	1	5
M192	Küünarliigese artroos	1	0	0	1
M255	Liigesvalu	4	7	1	12
M501	Kaela lülivaheketaste radikulopaatia	14	4	1	19
M541	Nimme-ristluu radikulopaatia	7	3	0	10
M545	Dorsalgia	3	8	1	12
M700	Käe ja randme rigisev sünoviit	1	1	0	2
M708	Müofastsiaalsed valud	37	25	8	70
M751	Õla rotaatromanseti kahjustus	12	8	3	23
M770	Mediaalne epikondüliit	7	4	4	15
M771	Lateraalne epikondüliit	16	17	11	44
T752	Vibratsiooni toime	1	0	0	1
	KOKKU	168	155	58	381

Täna tähelepanu eest!